

6. Bij kruising met verkeerslichten (rechts-voor is de Lidl) naar links. Deze weg blijven volgen.

7. Na het verlaten van de bebouwde kom je in het bos waar de weg flauw naar rechts draait. In de bocht is links een weg met een bordje 'De Driepaal', hier links.

8. Blijven volgen totdat de weg scherp naar rechts draait

9-Brengen. Let op: **Bij het brengen** links en de auto op de landweg aan de rechterzijde parkeren. Hier kan iedereen uitstappen en wordt verzameld. De bagage kan naar Weeshuis De Driepaal gebracht worden. De groep gaat te voet verder. Draai de auto aan einde van de landweg. Op eerder genoemd punt nu rechtdoor.

9-Halen. Voor het halen (of andere bezoeken) rechts de weg volgen.

10. Na 500 meter, achter een kruising bospad en rechts een wit huis, staat even verder links een bord met De Driepaal en wijst een weide in. Hier is het ☺.

Adres groepsweekend

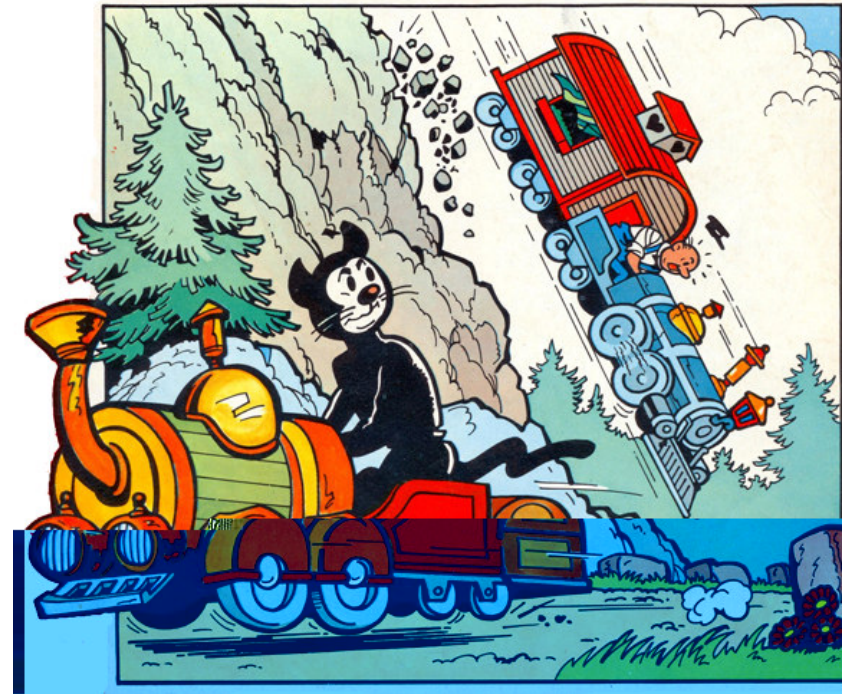
Weeshuis De Driepaal

Driepaal 8

B-3650 Dilsen-Stokkem

SUSKE EN WISKE

HET SPREKENDE TESTAMENT



Beste _____,

Jij bent opgegeven om mee te gaan met het Suske en Wiske groepsweekend dat plaats zal vinden van 4 juni tot en met 6 juni 2010. Hier meer informatie.

Vertrek en terugkomst

Verzamelen is vrijdag 4 juni om 19:00u op de parkeerplaats van de voetbalclub van de Heeg (onze burens). Daar melden bij je eigen stafid.

We verwachten dat je ouder(s) wel/niet zullen brengen. Adres en een routebeschrijving is verderop te vinden.

De deelnemers worden niet naar het gebouw gebracht maar eerder uitgezet. Daarom is het van belang dat we zoveel mogelijk gezamenlijk rijden en gelijktijdig aan te komen.

Zondag 6 juni, 13:00u, willen wij op de bivakplaats het weekend afsluiten. Omstreeks 14:00u zijn we dan in de Heeg.

We verwachten dat je ouder(s) wel/niet zullen komen halen. Adres en een routebeschrijving is verderop te vinden.

Bagagelijst

Bevers, Kabouters en Welpen slapen binnen op zachte matrassen. Ter bescherming van de matras een hoelaken meenemen. Let op, Kabouters en Welpen die naar de Scouts overvliegen (wie dat zijn weten ze zelf wel) en overige deelnemers hoeven geen hoelaken mee te nemen maar wel een slaapmatje. En verde iedereen: Slaapzak,

handdoek, washandje (eventueel wegwerp), gevulde toiletas, pyjama, zakdoek, 2x ondergoed boven en onder, 2 paar sokken, extra ondergoed en sokken, shirts/blousen, trui, broeken, jas/regenkleding, uniform aandoen bij vertrek, stevige schoenen, zaklamp en eventueel een lief aardig zacht knuffeltje (Wiske heeft er ook een: Schanulleke). Ook een klein rugzakje met bidon/drinkflesje en eventueel een boek of spelletje voor jezelf (maar geen electronica).

Alles stevig inpakken en voorzien van naam.

Graag ook een oude thee/droog doek die niet meer terugkomt.

Routebeschrijving

1. Vanaf de Maastrichterweg naar de autoweg richting Amsterdam.
2. Bij knooppunt Kerensheide A76, E314 richting Antwerpen
3. Na 4 kilometer afslag 33 Maasmechelen
4. Na een kleine kilometer op de rotonde de derde afslag, naar links, Rijksweg N78.
5. Blijf deze ongeveer 9 kilometer volgen tot in de bebouwde kom van Dilsen.